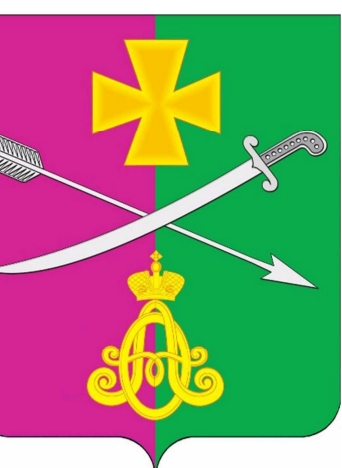


КАРТА ГРАНИЦ ТЕРРИТОРИЙ, ПОДВЕРЖЕННЫХ ВОЗНИКНОВЕНИЮ ЧРЕЗВЫЧАЙНЫХ СИТУАЦИЙ ПРИРОДНОГО И ТЕХНОГЕННОГО ХАРАКТЕРА

М 1:25000

МУНИЦИПАЛЬНОЕ ОБРАЗОВАНИЕ
КАНЕВСКОЙ РАЙОН
ГЕНЕРАЛЬНЫЙ ПЛАН
НОВОМИНСКОГО
СЕЛЬСКОГО ПОСЕЛЕНИЯ

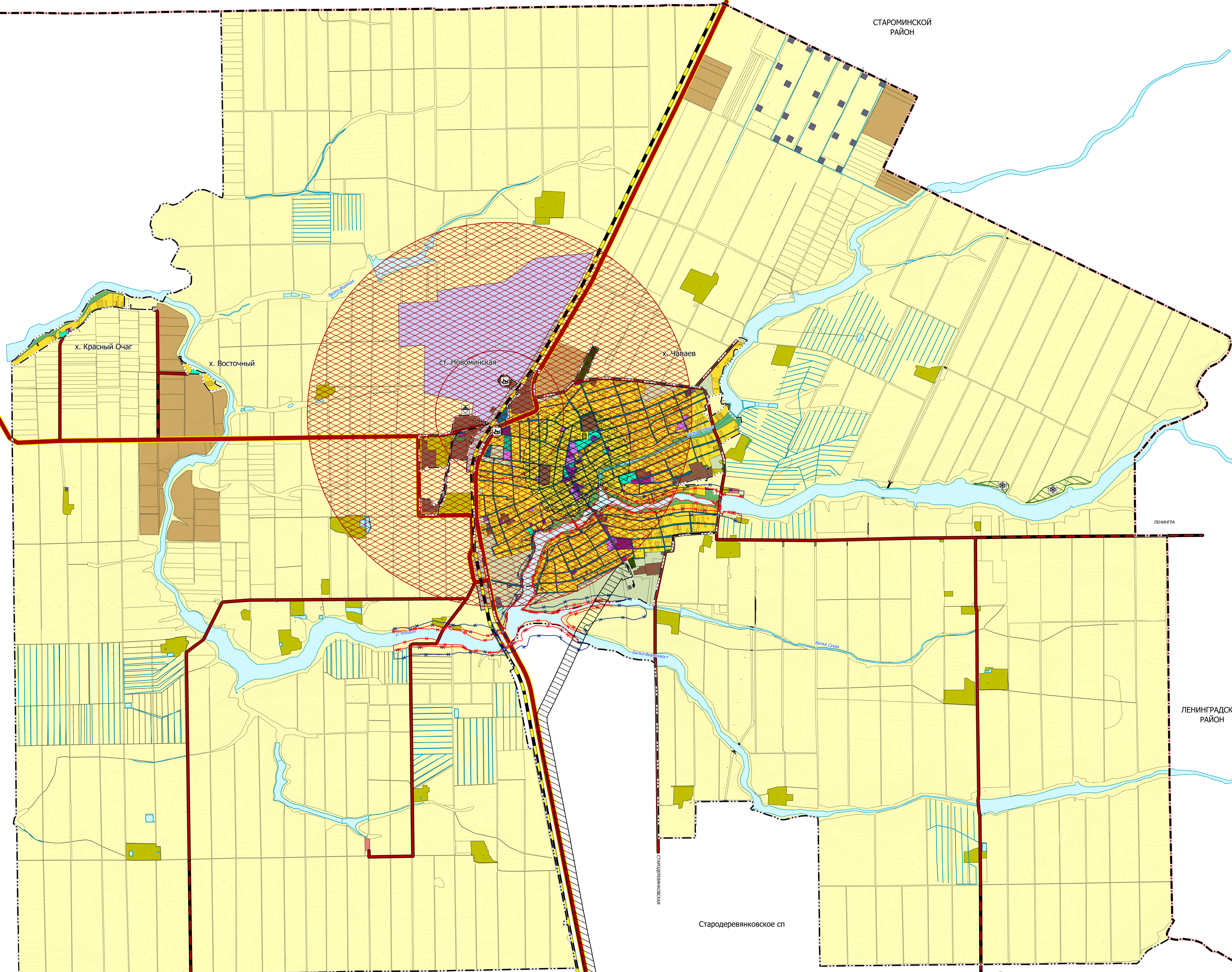


СТАРОМИНСКОЙ РАЙОН

ЛЕНИНГРА

ЛЕНИНГРАДСКИЙ РАЙОН

- УСЛОВНЫЕ ОБОЗНАЧЕНИЯ**
- ГРАНИЦЫ**
сущ. планир.
— Граница муниципального района
— Граница сельского поселения
— Граница населенного пункта
- ФУНКЦИОНАЛЬНЫЕ ЗОНЫ**
сущ. планир.
— Зона застройки индивидуальными жилыми домами
— Зона застройки многоквартирными жилыми домами (до 4 этажей, включая мансардный)
— Многофункциональная общественно-деловая зона
— Зона специализированной общественной застройки
— Производственная зона
— Зона инженерной инфраструктуры
— Зона транспортной инфраструктуры
— Зона сельскохозяйственных угодий
— Производственная зона сельскохозяйственных предприятий
— Зона озелененных территорий общего пользования (лесопарки, парки, сады, скверы, бульвары, городские леса)
— Иные зоны сельскохозяйственного назначения
— Зона отдыха
— Зона кладбищ
— Зона озелененных территорий специального назначения
— Зона режимных территорий
- ЗЕМЛИ ПО КАТЕГОРИЯМ**
сущ. планир.
— Земли населенных пунктов
— Земли сельскохозяйственного назначения
— Земли промышленности, энергетики, транспорта, связи, радиосвязи, телевидения, информатики, земли для обеспечения космической деятельности, земли обороны, безопасности и земли иного специального назначения
- ПОВЕРХНОСТНЫЕ ВОДНЫЕ ОБЪЕКТЫ**
— Водоток (река, ручей, канал)
- ОБЪЕКТЫ ТРАНСПОРТНОЙ ИНФРАСТРУКТУРЫ**
сущ. планир. реконстр.
— Автомобильные дороги регионального или межмуниципального значения
— Автомобильные дороги местного значения
— Железнодорожный путь общего пользования
— Железнодорожный путь необщего пользования
- ТЕРРИТОРИИ, ПОДВЕРЖЕННЫЕ РИСКУ ВОЗНИКНОВЕНИЯ ЧРЕЗВЫЧАЙНЫХ СИТУАЦИЙ ПРИРОДНОГО ХАРАКТЕРА**
— Территории, подверженные риску возникновения чрезвычайных ситуаций природного характера
— Зона затопления
— Зона подтопления
- ТЕРРИТОРИИ, ПОДВЕРЖЕННЫЕ РИСКУ ВОЗНИКНОВЕНИЯ ЧРЕЗВЫЧАЙНЫХ СИТУАЦИЙ ТЕХНОГЕННОГО ХАРАКТЕРА**
— Территории, подверженные риску возникновения чрезвычайных ситуаций техногенного характера
— Зона, подверженная риску химического заражения
— Зона экстренного оповещения
- ОБЪЕКТЫ ЕДИНОЙ ГОСУДАРСТВЕННОЙ СИСТЕМЫ ПРЕДУПРЕЖДЕНИЯ И ЛИКВИДАЦИИ ЧРЕЗВЫЧАЙНЫХ СИТУАЦИЙ**
сущ. планир. реконстр.
— Объекты обеспечения пожарной безопасности



ГПТ ст. Новоминская

Новодеревянкское сп

Стародеревянкское сп

Примечание:
- принята система координат МСК-23
- проект разработан в программе MapInfo

| | | | | | |
|--|-----------|------|-------|------------------------|--------|
| Договор № 21/03 от 21.03.2022г. | | | | | |
| Проект внесения изменений в генеральный план Новоминского сельского поселения Каневского района Краснодарского края | | | | | |
| Имя | Колы | Лист | № док | Годы | Дата |
| Директор | Куликова | | | | |
| ГЛАП | Левченко | | | | |
| ГИП | Мастенико | | | | |
| Генеральный план | | | | листь | листов |
| | | | | 13-3 | 7 10 |
| Карта границ территорий, подверженных возникновению чрезвычайных ситуаций природного и техногенного характера М 1:25 000 | | | | ООО "Геодастр" 2022 г. | |