

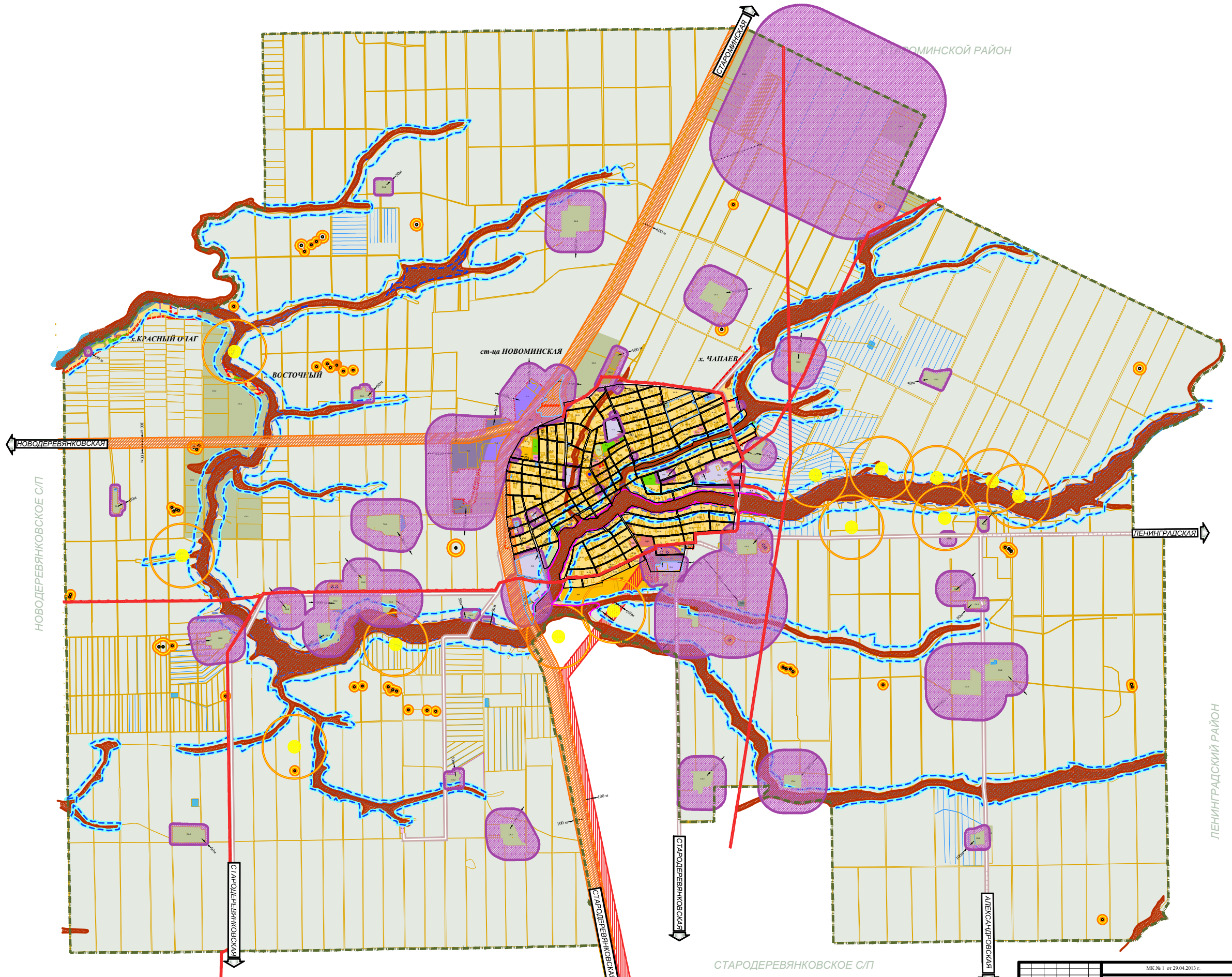
# КАРТА ГРАДОСТРОИТЕЛЬНОГО ЗОНИРОВАНИЯ НОВОМИНСКОГО СЕЛЬСКОГО ПОСЕЛЕНИЯ М 1: 25 000



## УСЛОВНЫЕ ОБОЗНАЧЕНИЯ

<b>ЖИЛЫЕ ЗОНЫ:</b>	
Ж-1А	Зона застройки индивидуальными жилыми домами
Ж-1Б	Зона застройки индивидуальными жилыми домами с ведением личного подсобного хозяйства
<b>ОБЩЕСТВЕННО-ДЕЛОВЫЕ ЗОНЫ:</b>	
ОД-1	Центральная зона делового, общественного и коммерческого назначения
ОД-2	Зона общественного центра местного значения
ОД-3	Зона объектов здравоохранения
ОД-4	Зона объектов образования
<b>ПРОИЗВОДСТВЕННЫЕ ЗОНЫ:</b>	
П-2	Зона предприятий, производств и объектов II класса опасности СЗЗ-500 м
П-3	Зона предприятий, производств и объектов III класса опасности СЗЗ-300 м
П-4	Зона предприятий, производств и объектов IV класса опасности СЗЗ-100м
П-5	Зона предприятий, производств и объектов V класса опасности СЗЗ-50м
<b>ЗОНЫ ИНЖЕНЕРНОЙ И ТРАНСПОРТНОЙ ИНФРАСТРУКТУРЫ:</b>	
ИТ-1	Зона инженерной инфраструктуры
ИТ-2	Зона транспортной инфраструктуры
<b>ЗОНЫ СЕЛЬСКОХОЗЯЙСТВЕННОГО ИСПОЛЬЗОВАНИЯ:</b>	
СХ-1	Зона сельскохозяйственных угодий
СХ-2	Зона объектов сельскохозяйственного назначения
<b>ЗОНЫ РЕКРЕАЦИОННОГО НАЗНАЧЕНИЯ:</b>	
Р-1	Зона рекреационного назначения
Р-2	Зона объектов физкультуры и спорта
Р-3	Зона размещения объектов отдыха и туризма
<b>ЗОНЫ СПЕЦИАЛЬНОГО НАЗНАЧЕНИЯ:</b>	
СН-1	Зона кладбищ
СН-2	Зона размещения отходов потребления
<b>ИНЫЕ ВИДЫ ТЕРРИТОРИАЛЬНЫХ ЗОН:</b>	
ИВ-1	Зона озеленения специального назначения
ЗКР	Зона комплексного развития
<b>ИНЫЕ ТЕРРИТОРИИ:</b>	
В	Водные объекты
Т	Территории, для которых градостроительные регламенты не устанавливаются
<b>ГРАНИЦЫ:</b>	
Г	Граница поселения
ГП	Граница населенного пункта
ГЗ	Границы земельных участков
ГК	Границы кварталов
А	Автомобильные дороги общего пользования
<b>ГРАНИЦЫ ЗОН С ОСОБЫМИ УСЛОВИЯМИ ИСПОЛЬЗОВАНИЯ ТЕРРИТОРИИ:</b>	
ГВ	Граница водоохранной зоны
ГПЗ	Граница прибрежной защитной полосы
ГОЗ	Граница охранной зоны объекта историко-культурного наследия
ОЗ	Охранная зона линейных объектов инженерной инфраструктуры
ОЗР	Зона санитарного разрыва от категорированных дорог
ОЗС	Ориентировочная граница санитарно-защитной зоны предприятий, производств и объектов
ОЗЗ	Граница зоны затопления паводками 1% обеспеченности, нанесена согласно проекту, разработанному ООО "Севзагдорпроект" в 2012 году.
ОЗРЗ	Зона регулярного затопления, с периодичностью до нескольких раз в год*

\*Примечание: Зоны затопления нанесены с условной степенью точности согласно разделу ГОНС, выполненного в составе схемы территориального планирования Каневского района



МК № 1 от 29.04.2013 г.		Дата	
Лист	Кол. уч.	Лист №	из
1	1	1	3
Лист	Кол. уч.	Лист №	из
1	1	1	3
Лист	Кол. уч.	Лист №	из
1	1	1	3